

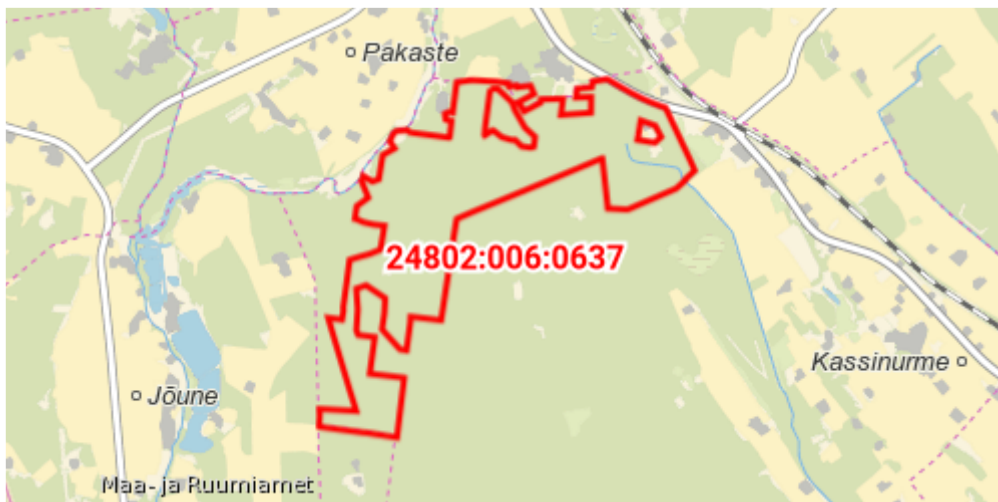
KATASTRIKANDE TEATIS

Maatoimingu number:	2026030419434
Toimingu liik	Jagamine
Maatoimingu õiguslik alus:	
Teatise kuupäev	20. märts 2026

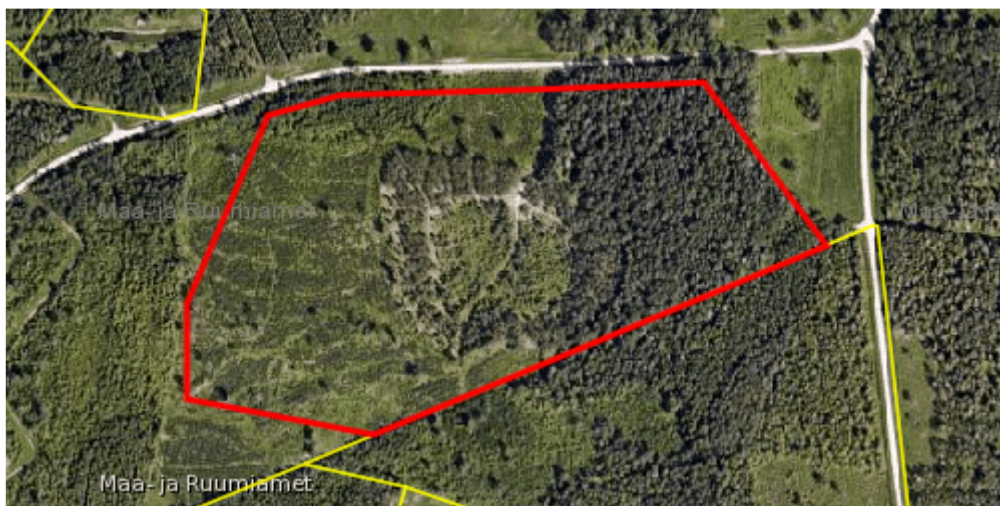
Katastripidaja rahuldab esitatud taotluse ja tegi laekunud dokumentide ja -andmete alusel kande katastrisse.

Maatoimingu tulemusel katastris lõpetatud katastriüksus(-ed):

Tunnus	24802:006:0637
Registriosa	16503950
Aadress	Jõgeva maakond, Jõgeva vald, Kassinurme küla, Pikknurme metskond 28
Sihtotstarve	Maatulundusmaa 100%
Maakorralduskava järgne ligikaudne pindala	3 532 053 m ² (353.21 ha)

**Maatoimingu tulemusel katastris moodustatud katastriüksus(-ed):**

Tunnus	24701:001:2184
Aadress	Jõgeva maakond, Jõgeva vald, Kassinurme küla, Kassinurme liivakarjäär
Sihtotstarve	Mäetööstusmaa 100%
Pindala	131 842 m ² (13.18 ha)
Kõlvikuline koosseis	metsamaa 131 052 m ² (13.11 ha), muu maa 790 m ²



Tunnus	24701:001:2185
Aadress	Jõgeva maakond, Jõgeva vald, Kassinurme küla, Pikknurme metskond 28
Sihtotstarve	Maatulundusmaa 100%
Pindala	3 399 872 m ² (339.99 ha)
Kõlvikuline koosseis	rohumaa 32 647 m ² (3.26 ha), metsamaa 3 224 486 m ² (322.45 ha), õuемаа 166 m ² , muu maa 142 573 m ² (14.26 ha)

